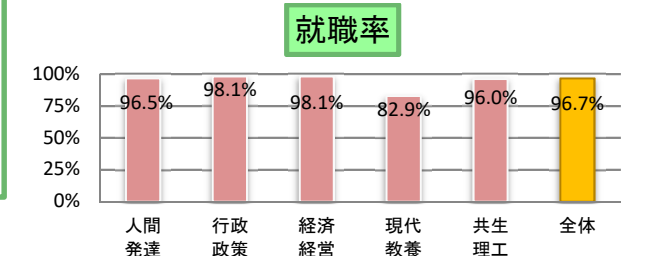
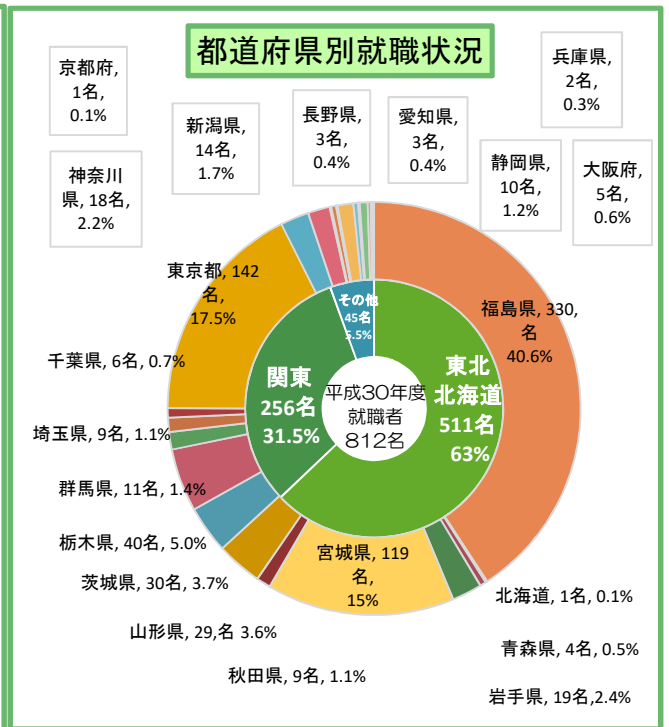
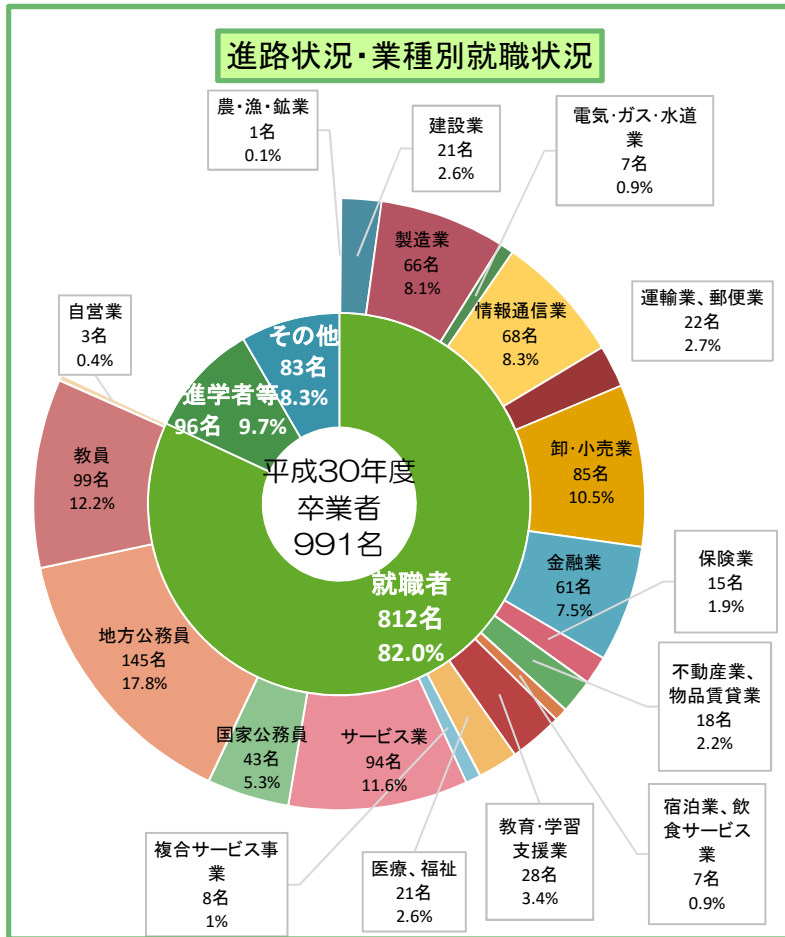


進路状況	人間 発達	行政 政策	経済 経営	現代 教養	共生 理工	全体
卒業生	295	237	224	51	184	991
就職者(a)	251	206	206	29	120	812
業種別 就職者内訳						
農・漁・鉱業	1					1
建設業	2	6	3	1	9	21
製造業	10	12	20	3	21	66
電気・ガス・水道業	1	3	2		1	7
情報通信業	8	18	22	5	15	68
運輸業、郵便業	5	4	7	2	4	22
卸・小売業	24	17	30	4	10	85
金融業	7	14	34		6	61
保険業	5	5	3		2	15
不動産業、物品賃貸業	4	5	7	2		18
宿泊業、飲食サービス業	3		1	1	2	7
教育・学習支援業	19	5	2	2		28
医療、福祉	9	10	1	1		21
複合サービス事業	1	2	4		1	8
サービス業	23	19	32	6	14	94
国家公務員	4	22	13		4	43
地方公務員	34	61	23	3	24	145
教員	91	2	1		5	99
自営業		1	1	1		3
進学者等(進学希望者を含む)	20	12	4	4	56	96
その他	24	19	14	18	8	83
その他内訳						
未定者(b)	9	4	4	6	5	28
公務員等希望者	11	13	5	3	2	34
有職者				8		8
その他	4	2	5	1	1	13
就職率	96.5%	98.1%	98.1%	82.9%	96.0%	96.7%

【就職率】=就職者/就職希望者 ※就職希望者⇒就職者(a)+未定者(b)

地域別就職先	人間 発達	行政 政策	経済 経営	現代 教養	共生 理工	全体
東北・北海道						
福島県	115	80	72	16	47	330
北海道		1				1
青森県		2			2	4
岩手県	3	6	4	3	3	19
宮城県	24	33	39	3	20	119
秋田県		4	4		1	9
山形県	11	14	3		1	29
関東						
茨城県	11	10	5		4	30
栃木県	18	7	12		3	40
群馬県	3	5			3	11
埼玉県	2	2	2		3	9
千葉県	4	1	1			6
東京都	40	27	50	4	21	142
神奈川県	8	5	2		3	18
その他						
新潟県	3	4	5		2	14
石川県	1					1
長野県	1		1		1	3
山梨県	1					1
静岡県	3	2	3		2	10
愛知県				2	1	3
京都府	1					1
大阪府	2		1		2	5
兵庫県			1		1	2
岡山県		1				1
広島県			1			1
福岡県		2				2
その他				1		1
合計	251	206	206	29	120	812

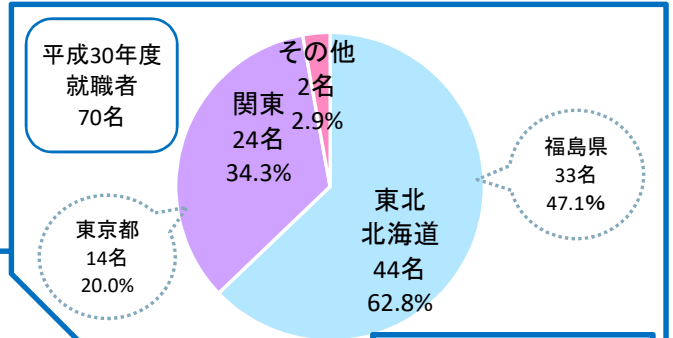


【大学院】

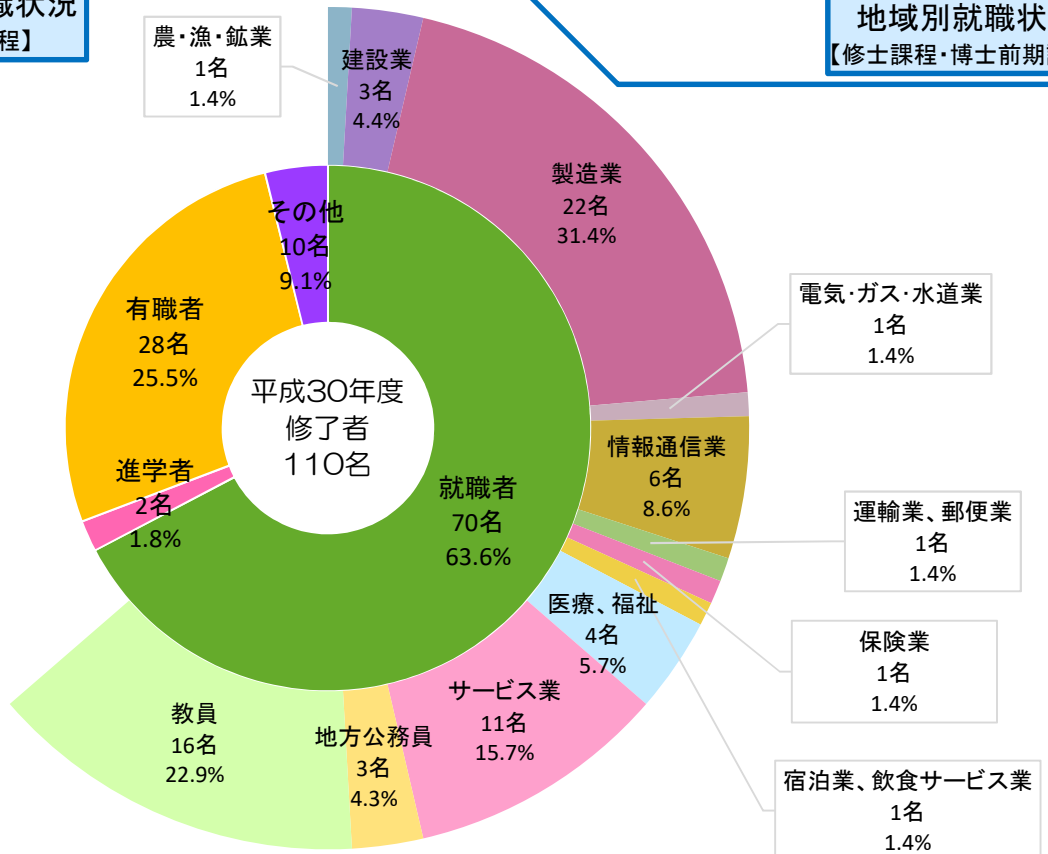
進路状況	修士課程 博士前期課程					博士 後期課程
	人間 発達 (修士)	地域政 策科学 (修士)	経済学 (修士)	共生 理工 (博前)	計	共生 理工
修了者	46	7	14	43	110	4
就職者(a)	25	4	4	37	70	2
業 種 別 就 職 者 内 訳	農・漁・鉱業			1	1	
	建設業			1	2	3
	製造業				22	22
	電気・ガス・水道業				1	1
	情報通信業	1			5	6
	運輸業、郵便業			1		1
	卸・小売業					
	金融業					
	保険業	1				1
	不動産業、物品賃貸業					
	宿泊業、飲食サービス業	1				1
	教育・学習支援業					
	医療、福祉	4				4
	複合サービス業					
	サービス業	1	2	1	7	11
	国家公務員					
	地方公務員	1	2			3
	教員	16				16
	自営業					
	進学者	1			1	2
その他	20	3	10	5	38	2
そ の 他 内 訳	未定者(b)	2			3	5
	公務員等希望者	1				1
	有職者	16	3	8	1	28
	その他	1		2	1	4
就職率	92.6%	100.0%	100.0%	92.5%	93.3%	100.0%

【就職率】=就職者/就職希望者 ※就職希望者⇒就職者(a)+未定者(b)

地域別就職先	修士課程 博士前期課程					博士 後期課程	
	人間 発達 (修士)	地域政 策科学 (修士)	経済学 (修士)	共生 理工 (博前)	計	共生 理工	
都 道 府 県 別 就 職 者 内 訳	東北・北海道	福島県	18	3	1	11	33
		北海道					
		岩手県	1				1
		宮城県	3	1	1	2	7
		秋田県				1	1
	山形県	1			1	2	
	関東	茨城県				3	3
		栃木県				2	2
		群馬県					
		埼玉県			1		1
千葉県					1	1	
東京都		2		1	11	14	
そ の 他	神奈川県				3	3	
	石川県						
	長野県						
	静岡県				1	1	
	岡山県				1	1	
	愛媛県						
	熊本県						
海外(中国)							
合計	25	4	4	37	70	2	



進路状況・業種別就職状況
【修士課程・博士前期課程】



地域別就職状況
【修士課程・博士前期課程】